

COTÉ VILLAGE MEYRARGUES

ETAGE : R+2

TYPE : 3 pièces

N° : A23

PLAN SYNOPTIQUE



SURFACE HABITABLE :

Séjour - Cuisine	27,87
Ch1	12,56
Ch2	10,01
SdB	5,97
Dgt	3,85
Wc	2,12

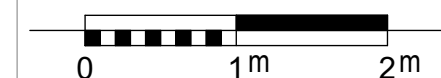
TOTAL SURFACE HABITABLE **62,38 m²**

SURFACE EXTERIEURE :

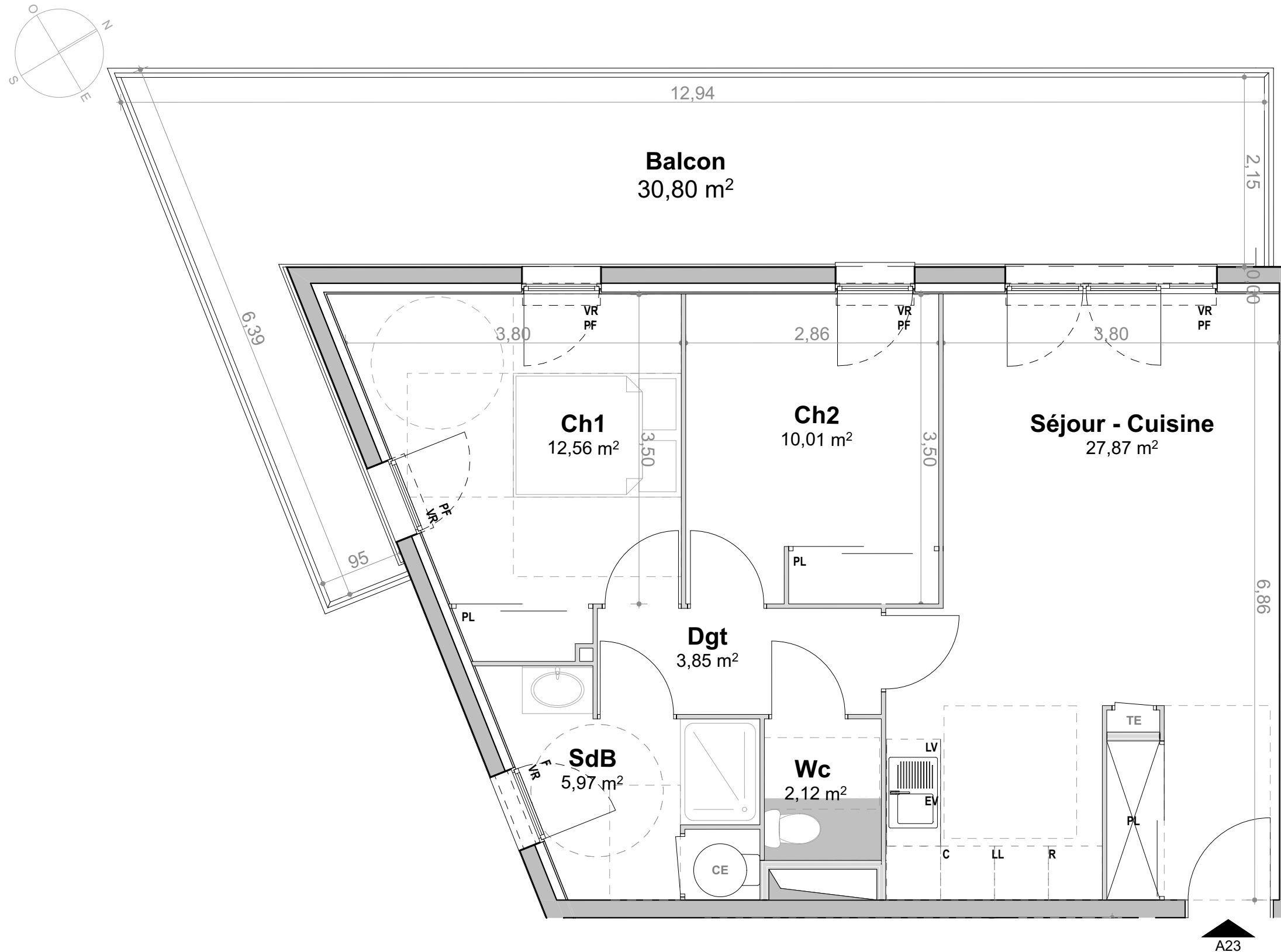
Balcon 30,80

TOTAL SURFACE EXTERIEURE : **30,80 m²**

ECHELLE : 1:50 sur A3



24/12/2020



LEGENDES :

PF	PORTE - FENETRE	PL	PLACARD	R	REFRIGERATEUR *	CE	BALLON D'EAU CHAUDE		SOFFITE - FAUX-PLAFOND
PF av	PORTE - FENETRE ALLEGE VITREE	PL	PLACARD AMENAGE	LV	LAVE VAISSELLE *	TE	TABLEAU ELECTRIQUE		
F	FENETRE			C	CUISSON *				
VR	VOLET ROULANT			LL	LAVE LINGE *				
VB	VOLET BATTANT			EV	EVIER *				
				LC	LINEAIRE COMPLEMENTAIRE*				

TOLERANCES ET MODIFICATIONS :

TOUT EN CONSERVANT LES CARACTERISTIQUES ESSENTIELLES DU PLAN, LA SOCIETE SE RESERVE LA POSSIBILITE D'Y APPORTER DES MODIFICATIONS POUR DES RAISONS TECHNIQUES OU REGLEMENTAIRES. LES FAUX PLAFONDS, LES RETOMBÉES, LES EMPLACEMENTS ET LES DIMENSIONS DES EQUIPEMENTS* SONT FIGURES A TITRE INDICATIF. EQUIPEMENTS * NON FOURNIS. LES SURFACES ET LES COTES PEUVENT VARIER DE 5%.



Groupe Fondeville **FF**