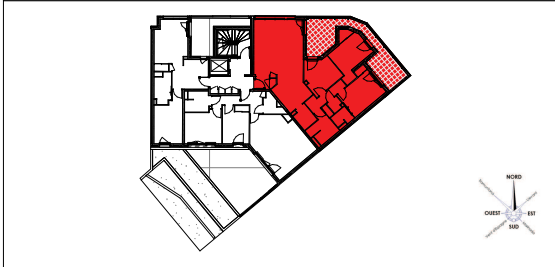




**le 38** résidence  
**Résidence de 14 logements**  
 38 Avenue Gilbert Brutus  
 66 000 Perpignan

APPARTEMENT : **301**  
 TYPE : **T4** NIVEAU : **R+3**



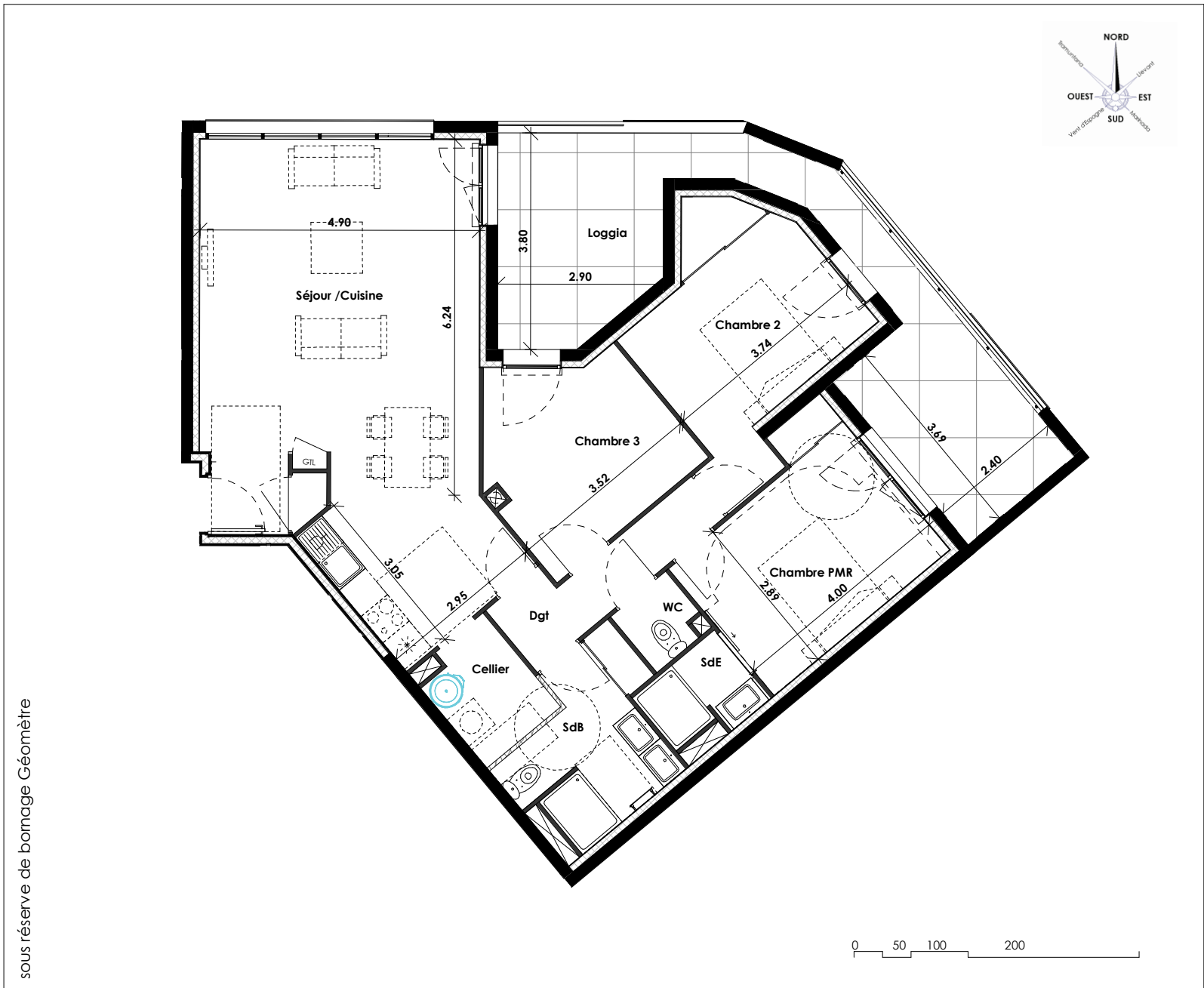
**TABEAU DE SURFACES en m<sup>2</sup>**

Séjour /Cuisine	39.00 m <sup>2</sup>
Chambre 2	12.50 m <sup>2</sup>
Chambre PMR	12.40 m <sup>2</sup>
Chambre 3	10.00 m <sup>2</sup>
SdB	6.80 m <sup>2</sup>
Dgt	4.50 m <sup>2</sup>
Cellier	3.50 m <sup>2</sup>
SdE	2.50 m <sup>2</sup>
WC	1.50 m <sup>2</sup>
<b>TOTAL HABITABLE</b>	<b>92.70 m<sup>2</sup></b>
Loggia	23.40 m <sup>2</sup>

nota : la surface habitable des placards est incluse dans celle des pièces attenantes

**AGIR** Promotion  
 53 Avenue Jean Giraudoux  
 66 100 Perpignan  
 tél : 04 68 66 06 66  
 contact@agir-promotion.com

PLAN DE VENTE PROVISOIRE



sous réserve de bornage Géomètre

**LEGENDE**

**MENUISERIES EXTERIEURES**

- P.F. 2 vantaux ouvrant à la française - chambre
- P.F. 1 vantail ouvrant à la française
- P.F. 2 vantaux ouvrant à la française - séjour
- châssis fixe

lave-vaiss., cuisson, lave-linge, froid, GIL, tableau électrique, gaine technique

DATE : 16/03/2021

INDICE : A

Les accès extérieurs : jardin, terrasse, balcon ou loggia pourront présenter des différences de niveaux pour des raisons techniques.

Tout en conservant les caractéristiques essentielles du plan, la société se réserve la possibilité d'y apporter des modifications pour des raisons de construction. Les faux-plafonds et retombées de poutres, emplacement des équipements et gaines techniques sont figurés à titre indicatif.