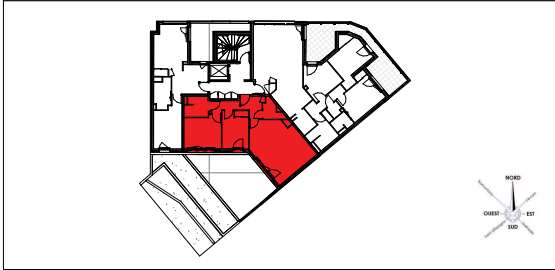




**le 38** résidence  
**Résidence de 14 logements**  
 38 Avenue Gilbert Brutus  
 66 000 Perpignan

APPARTEMENT : **302**  
 TYPE : **T3** NIVEAU : **R+3**



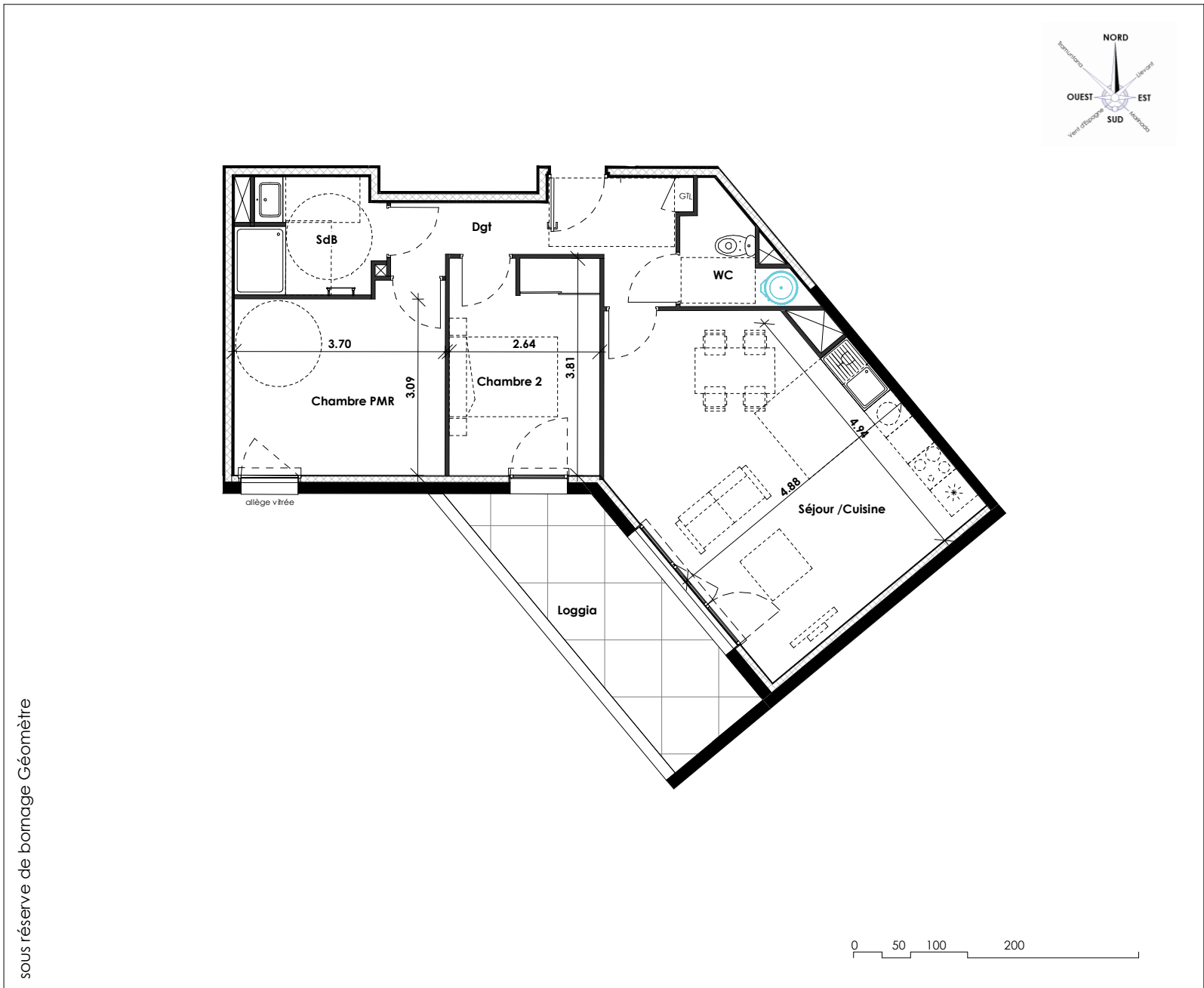
**TABLEAU DE SURFACES en m<sup>2</sup>**

Séjour /Cuisine	27.40 m <sup>2</sup>
Chambre PMR	11.80 m <sup>2</sup>
Chambre 2	10.00 m <sup>2</sup>
Dgt	7.00 m <sup>2</sup>
SdB	4.90 m <sup>2</sup>
WC	3.10 m <sup>2</sup>
<b>TOTAL HABITABLE</b>	<b>64.20 m<sup>2</sup></b>
Loggia	11.10 m <sup>2</sup>

nota : la surface habitable des placards est incluse dans celle des pièces attenantes

**AGIR** Promotion  
 53 Avenue Jean Giraudoux  
 66 100 Perpignan  
 tél : 04 68 66 06 66  
 contact@agir-promotion.com

PLAN DE VENTE PROVISOIRE



sous réserve de bornage Géomètre

**LEGENDE**

**MENUISERIES EXTERIEURES**

- P.F. 3 vantaux dont 1 fixe ouvrant à la française
- F. 1 vantail ouvrant à la française
- P.F. 1 vantail ouvrant à la française

allège vitrée

lave-vaiss. cuisson  
 lave-linge froid

GTL  
 tableaux électrique  
 gaine technique

DATE : 16/03/2021

INDICE : A

Les accès extérieurs : jardin, terrasse, balcon ou loggia pourront présenter des différences de niveaux pour des raisons techniques.

Tout en conservant les caractéristiques essentielles du plan, la société se réserve la possibilité d'y apporter des modifications pour des raisons de construction. Les faux-plafonds et retombées de poutres, emplacement des équipements et gaines techniques sont figurés à titre indicatif.