



le 38 résidence
Résidence de 14 logements
 38 Avenue Gilbert Brutus
 66 000 Perpignan

APPARTEMENT : **401**
 TYPE : **T4** NIVEAU : **R+4**

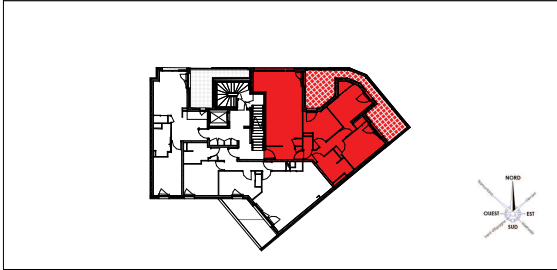
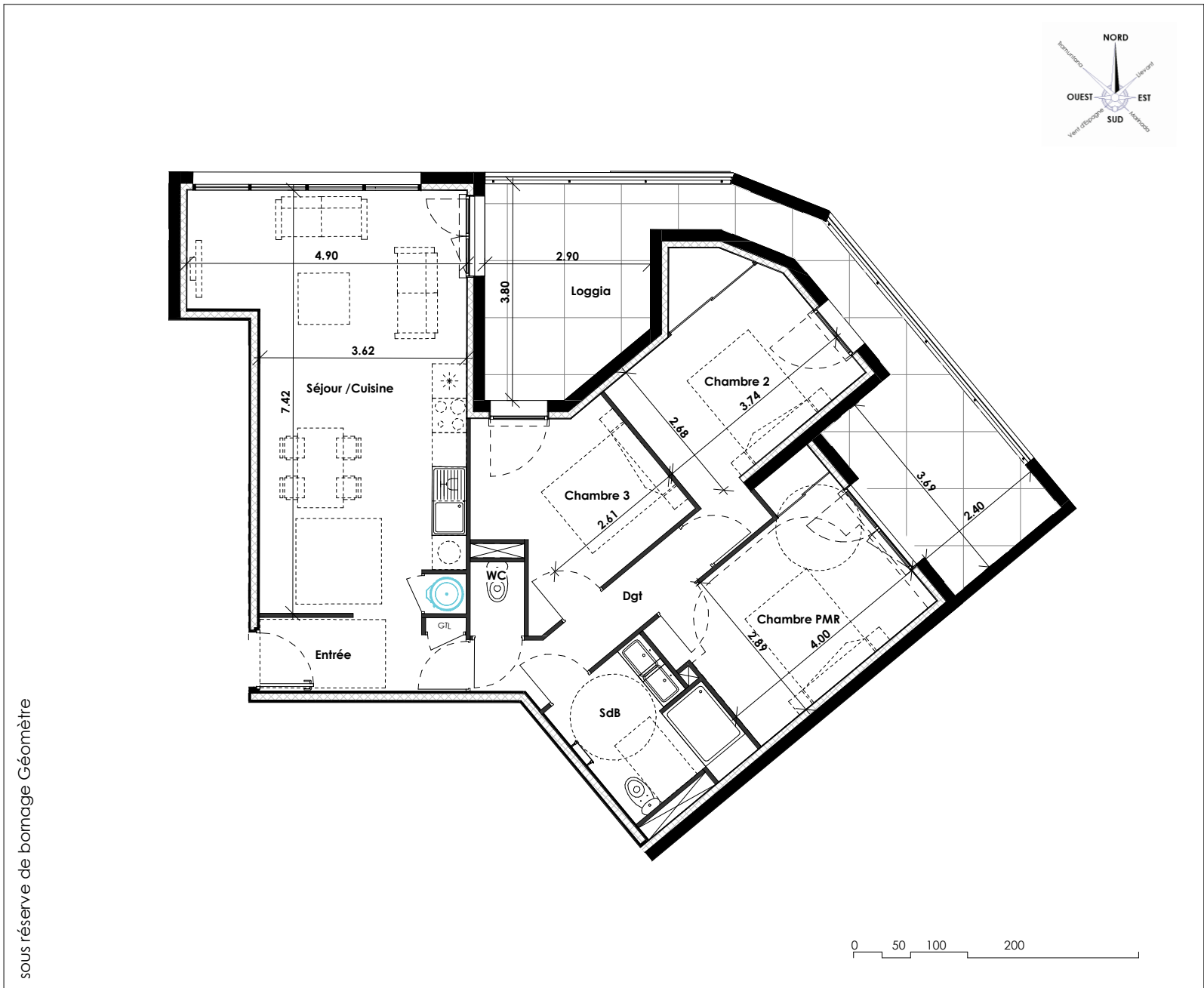


TABLEAU DE SURFACES en m²

| | |
|------------------------|----------------------------|
| Séjour /Cuisine | 29.50 m ² |
| Chambre PMR | 12.60 m ² |
| Chambre 2 | 12.50 m ² |
| Chambre 3 | 9.50 m ² |
| SdB | 6.20 m ² |
| Entrée | 4.50 m ² |
| Dgt | 4.40 m ² |
| WC | 1.20 m ² |
| TOTAL HABITABLE | 80.40 m² |
| Loggia | 23.40 m ² |

nota : la surface habitable des placards est incluse dans celle des pièces attenantes



sous réserve de bornage Géométrique

AGIR Promotion
 53 Avenue Jean Giraudoux
 66 100 Perpignan
 tél : 04 68 66 06 66
 contact@agir-promotion.com

LEGENDE

MENUISERIES EXTERIEURES

- P.F. 2 vantaux ouvrant à la française - chambre
- P.F. 1 vantail ouvrant à la française
- P.F. 2 vantaux ouvrant à la française - séjour
- châssis fixe
- lave-vaiss, cuisson
- lave-linge
- froid
- GTL
- tableaux électrique
- gaine technique

PLAN DE VENTE PROVISOIRE

DATE : 16/03/2021 **INDICE : A**

Les accès extérieurs : jardin, terrasse, balcon ou loggia pourront présenter des différences de niveaux pour des raisons techniques.
 Tout en conservant les caractéristiques essentielles du plan, la société se réserve la possibilité d'y apporter des modifications pour des raisons de construction. Les faux-plafonds et retombées de poutres, emplacement des équipements et gaines techniques sont figurés à titre indicatif.