



le 38 résidence
Résidence de 14 logements
 38 Avenue Gilbert Brutus
 66 000 Perpignan

APPARTEMENT : **403**

TYPE : **T2**

NIVEAU : **R+4**

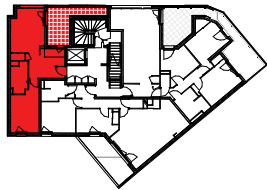


TABLEAU DE SURFACES en m²

Séjour /Cuisine	24.90 m ²
Chambre PMR	12.50 m ²
SdB	4.80 m ²
TOTAL HABITABLE	42.20 m²
Loggia	11.30 m ²

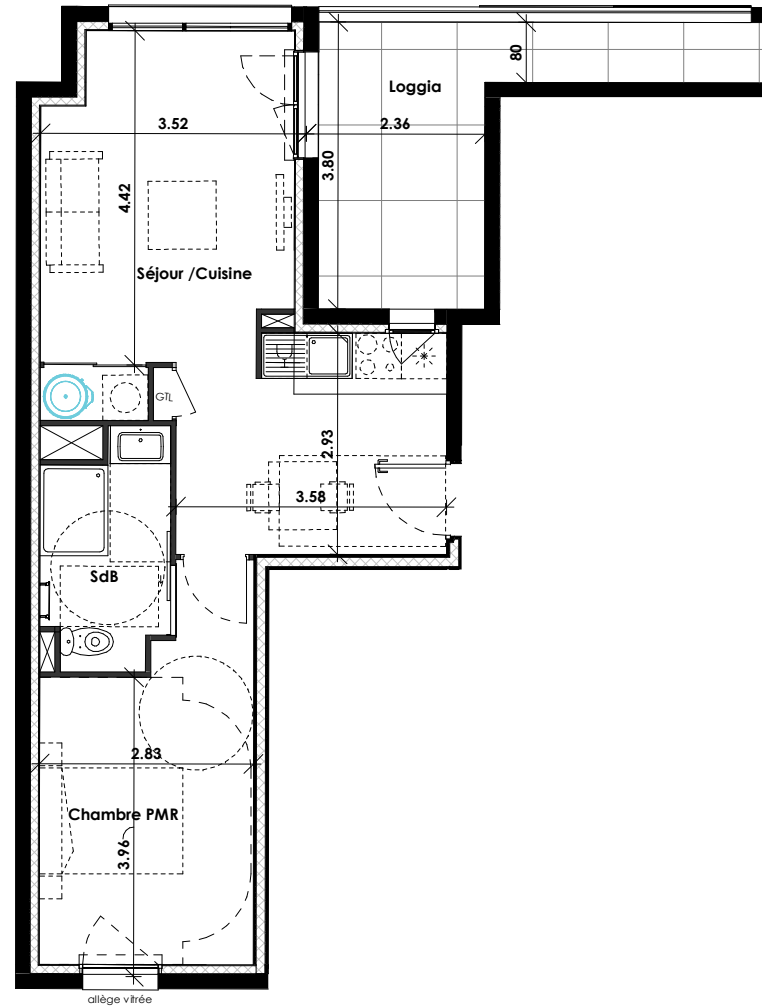
nota : la surface habitable des placards est incluse dans celle des pièces attenantes



53 Avenue Jean Giraudoux
 66 100 Perpignan
 tél : 04 68 66 06 66
 contact@agir-promotion.com

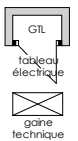
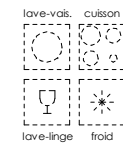
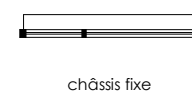
PLAN DE VENTE PROVISOIRE

sous réserve de bornage Géomètre



LEGENDE

MENUISERIES EXTERIEURES



DATE : 16/03/2021

INDICE : A

Les accès extérieurs : jardin, terrasse, balcon ou loggia pourront présenter des différences de niveaux pour des raisons techniques.

Tout en conservant les caractéristiques essentielles du plan, la société se réserve la possibilité d'y apporter des modifications pour des raisons de construction. Les faux-plafonds et retombées de poutres, emplacement des équipements et gaines techniques sont figurés à titre indicatif.