

# L'ÉCRIN DES ALBÈRES

NOUVELLE RÉSIDENCE ENTRE TERRE & MER

Niveau	Type	Appartement
R+1	T3	A2-102

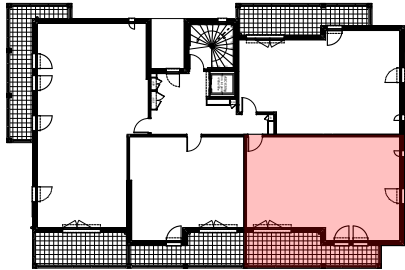
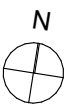
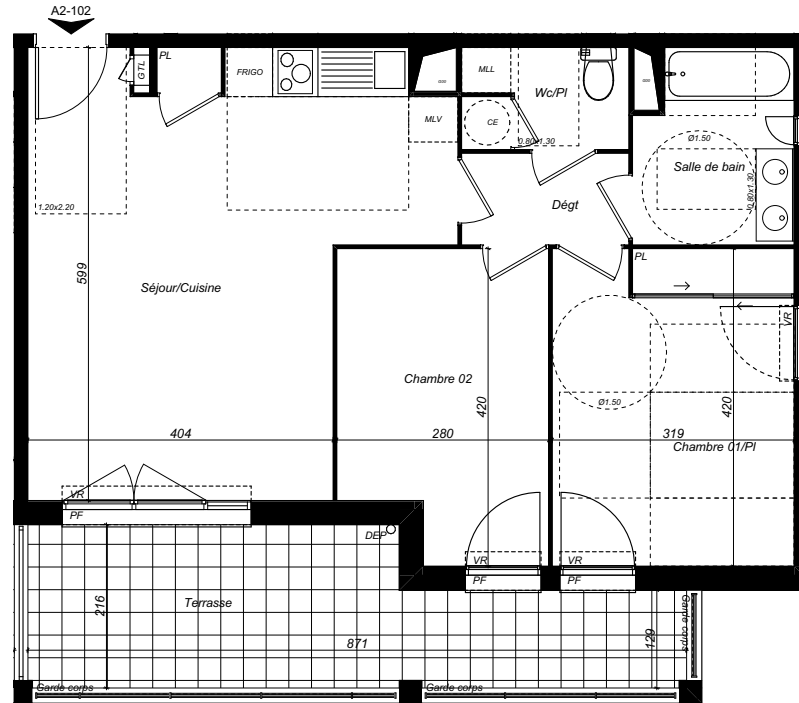


Tableau des surfaces habitables

Séjour/Cuisine	27,83
Chambre 01/Pl	13,41
Chambre 02	10,76
Salle de bain	5,01
Wc/Pl	2,95
Dégt	2,67
<b>62,63 m<sup>2</sup></b>	
Terrasse	15,41



**S.C.C.V IMMO MAS ROUS 2**  
**AGIR PROMOTION**  
 53 Avenue Jean Giraudoux  
 66100 PERPIGNAN  
 TEL 04 68 66 06 66  
 Contact@agir-promotion.com



Les surfaces et les côtes des pièces peuvent varier de 5% en fonction des contraintes techniques. Les retombées de poutres, soffites et faux-plafonds ne sont pas toutes représentées. Des modifications sont susceptibles d'être apportées à ce plan en fonction des contraintes techniques ou réglementaire de la construction, tant en ce qui concerne les dimensions libres que de l'équipement.

## LEGENDES

PF : Porte fenêtre    PL : Placard  
 F : Fenêtre    DEP : Descente eaux pluviales  
 VR : Volet roulant    GC : Garde-corps



Soffite



Tableau électrique

CUIS Cuisson

MLV Machine Lave linge



Chauffe eau



Gaine technique

FRIGO Froid

MLV Machine lave vaisselle

Indice: 00    Pré-commercialisation    09/09/2022

