

# L'ÉCRIN DES ALBÈRES

NOUVELLE RÉSIDENCE ENTRE TERRE & MER

Niveau	Type	Appartement
R+1	T3	A1-106

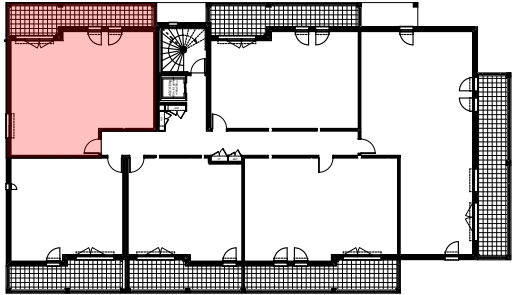
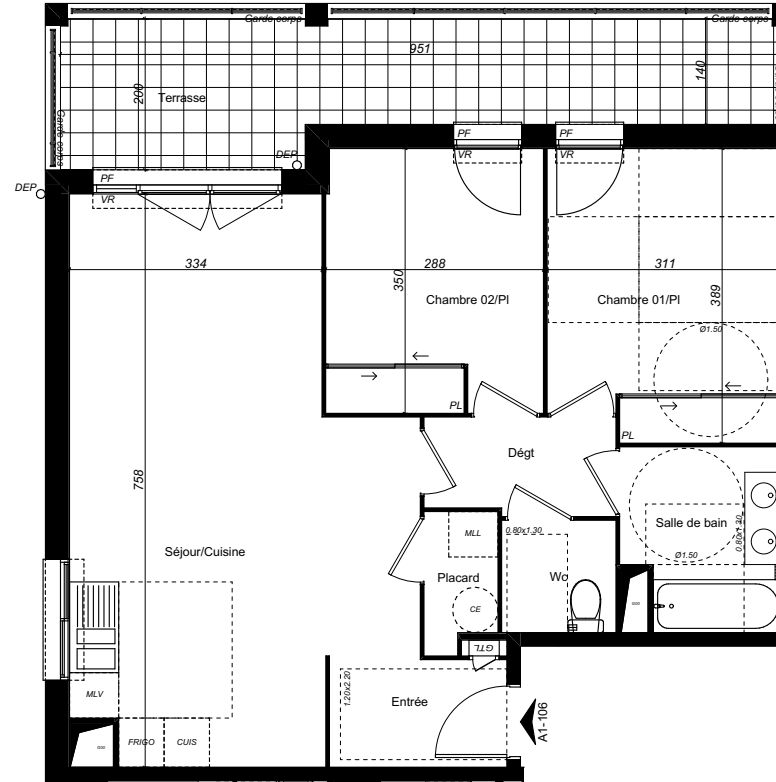


Tableau des surfaces habitables

Entrée	3,39
Séjour/Cuisine	29,05
Chambre 01/PI	11,75
Chambre 02/PI	10,07
Salle de bain	4,91
Wc	2,24
Placard	1,70
Dégt	3,22
<b>66,33 m<sup>2</sup></b>	
Terrasse	15,26



**S.C.C.V IMMO MAS ROUS 2**  
**AGIR PROMOTION**  
 53 Avenue Jean Giraudoux  
 66100 PERPIGNAN  
 TEL 04 68 66 06 66  
 Contact@agir-promotion.com



Les surfaces et les côtes des pièces peuvent varier de 5% en fonction des contraintes techniques. Les retombées de poutres, soffites et faux-plafonds ne sont pas toutes représentées. Des modifications sont susceptibles d'être apportées à ce plan en fonction des contraintes techniques ou réglementaire de la construction, tant en ce qui concerne les dimensions libres que de l'équipement.

**LEGENDES**

PF : Porte fenêtre    PL : Placard  
 F : Fenêtre    DEP : Descente eaux pluviales  
 VR : Volet roulant    GC : Garde-corps



Soffite



Tableau électrique

CUIS Cuisson

MLL Machine Lave linge



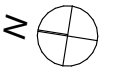
Chauffe eau



Gaine technique

FRIGO Froid

MLV Machine lave vaisselle



Indice: 01

Pré-commercialisation

16/11/2022